

管理番号

L30378

## 動作確認チェックシート(暫定稼働可能) ( エアードライヤー )

検査日	2022年8月3日				
型式	RAX15F	電源電圧	3相200V	冷媒	R-407C
メーカー名	オリオン 機械	周波数	50/60Hz	使用圧力範囲	—
機械Ser.No	311014	処理空気量	2.1~2.5m3/m3	対象コンプレッサ	—
製造年月	2003年	冷却能力	—		

チェック項目	主な確認内容	チェック(○×)
1 外観	筐体・継手・スイッチ・計器等に著しいキズ・破損・動作不良はないか。	○
2 起動動作	POWER ON時に異常(異音・異臭・漏電・暴走・アラーム表示等)はないか。	△
3 SW設定	SWの機能は、正常か。	○
4 エアードライア	冷媒圧力計は正常な圧力範囲か。オートドレン排出動作は正常か。	○
5 保管・出荷準備	ドレン抜き・ビス締め・清掃・グリスアップ・入庫元に関するシール等を取り除く。	○
6 確認シール	動作確認済シールを貼る	○

**備考(動作確認内容・不具合内容等)** 機器の仕様・規格を満たす事を確認する。

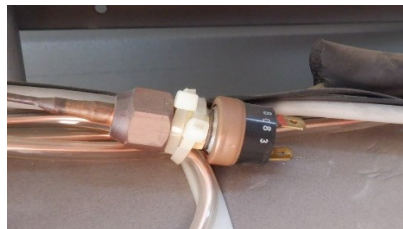
稼働は、出来るようになっているが、圧カスイッチ2ヶ不良で、冷媒圧が高圧になっても止まらない。

冷却ファンは、常に回っている。

- ・SW類: POWER ON/OFF 確認 注1.オートドレン: 若干エア-漏れ有り
- ・電源が入らない: 冷媒の圧カスイッチ不良の為 (暫定として、直結接続して稼働)
- ・冷却ファン稼働 NG: 冷媒圧カスイッチ不良(算定として、直結して稼働、スイッチを入れると稼働する)
- ・表示類: 温度計 確認



主電源の圧カスイッチ不良



冷却ファンの圧カスイッチ不良

取扱説明書(無)

### 修理・改造履歴

年月日	修理・改造記録	作業者

(備考欄コメント)

[責任者]

動作 — 作業工数[ 1.0 H]

中野

検査担当者[ 中野 ]

ユーザー名[ ]出荷日 年 月 日